

**KAILASH
TRAIL
RUN**
— SERIES —
CAMPOS DO JORDÃO

GUIA DO ATLETA

7K • 12K • 21K • 30K • 50K • 80K

10 E 11 DE ABRIL | 2026



BROOKS



ÍNDICE

PAG.

03

HISTÓRIA KTR

PAG.

08

RETIRADA DE KIT

PAG.

16

LOCAL DE LARGADA

PAG.

24

INFOS DISTÂNCIA 50K

PAG.

32

INFOS DISTÂNCIA 21K

PAG.

40

INFOS DISTÂNCIA 7K

PAG.

48

GUARDA-VOLUME

PAG.

54

CONGRESSO TÉCNICO

PAG.

61

HOTEIS PARCEIROS

PAG.

70

RESTAURANTES
PARCEIROS

PAG.

73

CONTATOS KTR

PAG.

05

PROGRAMAÇÃO

PAG.

12

KIT DO ATLETA

PAG.

20

INFOS DISTÂNCIA 80K

PAG.

28

INFOS DISTÂNCIA 30K

PAG.

36

INFOS DISTÂNCIA 12K

PAG.

45

DROP BAG-50K E 80K

PAG.

50

ESTACIONAMENTO

PAG.

58

PREMIAÇÃO

PAG.

67

PICO GASTRONÔMICO

PAG.

72

CORRIDA KIDS

PAG.

74

CALENDARIO 2026



Tudo começou em 2014, quando o diretor da Kailash e atleta amador, Tani Oreggia, resolveu mostrar para o mundo as belezas da Serra da Mantiqueira, naquele ano específico, a Serra Fina. Todos chamaram ele de louco naquele 1º ano; “como assim uma corrida na Serra Fina?” - impossível correr naquelas trilhas! (Rsrs)

Surgia então uma das corridas de Trail Run mais desafiadoras do cenário nacional, com estrutura de provas internacionais, percursos incríveis e beleza sempre exuberante.

Hoje, as provas da KTR Series atraem atletas de elite de alto desempenho, atletas amadores, entusiastas de esportes outdoor e até crianças, que se divertem em corridas feitas especialmente para elas. Quem já participou de uma das etapas KTR não perde uma edição. Quem nunca participou, não sabe o que está perdendo.





#ADVENTURE-SE



#DESAFIO



#NEVERGIVEUP



#KAILASH

QUINTA-FEIRA - 09 de Abril

Horário	Atividade	Local
DAS 17H ÀS 22H	RETIRADA DE KITS	PARQUE CAPIVARI

SEXTA-FEIRA - 10 de Abril

Horário	Atividade	Local
DAS 15H ÀS 22H	RETIRADA DE KITS	PARQUE CAPIVARI
DAS 15H ÀS 22H	ENTREGA DO DROP BAG	PARQUE CAPIVARI
17H00	CONGRESSO TÉCNICO - 80K E 50K	PARQUE CAPIVARI
19H00	CONGRESSO TÉCNICO - 21K, E 30K	PARQUE CAPIVARI
20H15	CONGRESSO TÉCNICO - 7K E 12K	PARQUE CAPIVARI
23H00	LARGADA NOTURNA 80K	PRAÇA SÃO BENEDITO, BAIRRO DO CAPIVARI

SÁBADO - 11 de Abril

Horário	Atividade	Local
5H	LARGADA 50K	PRAÇA SÃO BENEDITO, BAIRRO DO CAPIVARI
6H30	LARGADA 30K	ARENA KTR PICO DO ITAPEVA.
7H30	LARGADA 21K	ARENA KTR PICO DO ITAPEVA.
9H	LARGADA 12K	ARENA KTR PICO DO ITAPEVA.
10H	LARGADA 7K	ARENA KTR PICO DO ITAPEVA.
14H	LARGADA KIDS	ARENA KTR PICO DO ITAPEVA.
17H00 até 22H00	RETIRADA DROP BAG	PARQUE CAPIVARI
19H00 até 23H00	CELEBRAÇÃO KTR - DJ	PARQUE CAPIVARI
20H	PREMIAÇÃO	PARQUE CAPIVARI



NOVA
PATROCINADORA

KTR CAMPOS DO JORDÃO 2026



BROOKS
Let's run there



Kailash

KAILASH
TRAIL
RUN
— SERIES

Jiu Souza

80K

“Depois de muitas horas nas trilhas, chegar lá em cima no Pico do Itapeva foi emocionante. A galera na arena estava vibrando, batendo palma e estendendo a mão enquanto eu passava. Cruzar o pórtico conquistando o 3º lugar geral nos 80K, com todo mundo celebrando junto, foi um daqueles momentos que ficam pra sempre na memória. A KTR Campos é uma prova inesquecível.”

▶ RETIRADA DE KITS



DATA/HORÁRIO

- Quinta-feira, 09 de abril
17h ÀS 22h
- Sexta-feira, 10 de abril
15h ÀS 22h

LOCAL

Parque Capivari

Atenção: O conteúdo do kit deverá ser conferido no ato da entrega. Não serão aceitas reclamações posteriores por falta de materiais que compõe o kit.

**NÃO HAVERÁ ENTREGA DE KITS
NO DIA DA PROVA.**



PARA RETIRADA DE KITS, DEVERÁ O ATLETA APRESENTAR OBRIGATORIAMENTE:

DOCUMENTO ORIGINAL COM FOTO

O ATLETA QUE NÃO ENVIOU O TERMO DE RESPONSABILIDADE E ATESTADO MÉDICO ATÉ DIA 23/03 NO SISTEMA XKR, **DEVERÁ LEVAR IMPRESSO PARA RETIRAR SEU KIT:**

ATESTADO MÉDICO, COM VALIDADE DE 12 (DOZE) MESES PARA AS PROVAS 21K, 30K, 50K E 80K (O Atestado médico pode ser o fornecido por assinatura eletrônica do médico por QR CODE) – ([clique aqui para baixar modelo](#)).

TERMO DE RESPONSABILIDADE DA PROVA ASSINADO ([clique aqui para fazer o download](#))- TODAS AS DISTÂNCIAS

****Não teremos documentos impressos para serem preenchidos no local.**

PARA RETIRADA DE KITS POR TERCEIROS:

Deverá o atleta participante enviar pelo seu representante / terceiro, cópia de todos os documentos mencionados para a retirada de kits e a autorização de retirada por terceiros ([clique aqui para baixar](#)).



RETIRADA DE KIT AUTOMATIZADA:

Pensando em agilizar o processo e oferecer mais praticidade para os atletas, a retirada de kit contará com um sistema automatizado.

O procedimento é simples e rápido:

1. Acesse o link da lista de inscritos (link abaixo).
 2. Localize seu nome e clique em “entrega de Kit”.
 3. Confira se seus dados estão corretos e gere o seu QR Code.
 4. Tire um print ou salve no celular — será ele que você apresentará na retirada!
- No momento da retirada, basta mostrar um documento com foto e o QR Code impresso ou no celular. Com isso, garantimos mais agilidade, segurança e organização na entrega dos kits. Bora facilitar sua experiência!



[CLIQUE AQUI E BAIXE SEU QR CODE](#)

PARCEIRO
OFICIAL DA

**KAILASH
TRAIL
RUN**
— SERIES —
CAMPOS DO JORDÃO



Sabor
sem
Iguais

CONHEÇA A MARCA:

@GUARANITACIBAL



KIT DO ATLETA

CASACO KAILASH EXCLUSIVO

PARA QUEM SE INSCREVEU
ATÉ O DIA 30/08/2025

CAMISETA FINISHER PERSONALIZADA

PARA QUEM SE INSCREVEU
ATÉ O DIA 07/01/2026

BOLSA DE VIAGEM KAILASH

PARA QUEM SE INSCREVEU
ATÉ O DIA 30/11/2025

MOCHILA STUFF

PARA QUEM SE INSCREVEU
ATÉ O DIA 30/01/2026

CAMISETA KAILASH CAMPOS

WISEIRA KAILASH

*Imagens meramente ilustrativas

Atenção: O conteúdo do kit deverá ser conferido no ato da entrega. Não serão aceitas reclamações posteriores por falta de materiais que compõe o kit.

▶ **KIT DO ATLETA**



1º LOTE - ATÉ 30 DE AGOSTO DE 2025

1 BOLSA DE VIAGEM KAILASH

1 CASACO MOLETOM DE FLEECE KAILASH

1 CAMISETA FINISHER MANGA LONGA KAILASH

1 MOCHILA STUFF KAILASH

1 CAMISETA KAILASH PERSONALIZADA KTR

1 VISEIRA KAILASH

1 NUMERAL DE PEITO COM CHIP

2º LOTE - ATÉ 30 DE NOVEMBRO DE 2025

1 BOLSA DE VIAGEM KAILASH

1 CAMISETA FINISHER MANGA LONGA KAILASH

1 MOCHILA STUFF KAILASH

1 CAMISETA KAILASH PERSONALIZADA KTR

1 VISEIRA KAILASH

1 NUMERAL DE PEITO COM CHIP

3º LOTE - ATÉ 07 DE JANEIRO DE 2026

1 CAMISETA FINISHER MANGA LONGA KAILASH

1 MOCHILA STUFF KAILASH

1 CAMISETA KAILASH PERSONALIZADA KTR

1 VISEIRA KAILASH

1 NUMERAL DE PEITO COM CHIP

4º LOTE - ATÉ 30 DE JANEIRO DE 2026

1 MOCHILA STUFF KAILASH

1 CAMISETA KAILASH PERSONALIZADA KTR

1 VISEIRA KAILASH

1 NUMERAL DE PEITO COM CHIP

KIT BÁSICO KTR

1 CAMISETA KAILASH PERSONALIZADA KTR

1 VISEIRA KAILASH

1 NUMERAL DE PEITO COM CHIP

**KAILASH
TRAIL
RUN**
— SERIES —

**CARRO OFICIAL
DOS EVENTOS XKR**



GWM



GRUPO

Toriba

VEÍCULOS





Drika Vaz

30K

“Já corri a KTR Campos várias vezes e, mesmo assim, a largada sempre me emociona. Ver aquele visual das montanhas logo cedo é algo especial. É, sem dúvida, a largada mais bonita do Brasil.”



PROVAS 50K E 80K

LOCAL:
PÓRTICO KTR

ENDEREÇO:

Praça São Benedito, Bairro do Capivari, Campos do Jordão.

Prova	Horário de largada	Tempo limite de prova
80K	23H00 - Sexta-feira 10 DE ABRIL	18h
50K	5H00 - Sábado 11 DE ABRIL	11h

PROVAS 7KM, 12KM, 21KM E 30KM



COLOCAR NO:

Waze - Parque Pico do Itapeva

Google Maps - Parque Pico do Itapeva

LOCAL:

ARENA KTR

Próximo ao Parque Pico do Itapeva

Indicação de como chegar na Arena da KTR Campos: depois que chegar no destino do Parque do Itapeva, ao lado do lago, zerar o odômetro do carro e seguir na estrada de asfalto por 1km. Neste ponto terá início de uma estrada de terra por mais 2.5km até o local do estacionamento da Fazenda, local da KTR Campos.

Prova	Horário de largada	Tempo limite de prova
30K	6H30 - SÁBADO, 11 DE ABRIL	8h
21K	7H30 - SÁBADO, 11 DE ABRIL	7h40
12K	9H - SÁBADO 11 DE ABRIL	4h
7K	10H - SÁBADO, 11 DE ABRIL	3h

PARCEIRO OFICIAL DA

**KAILASH
TRAIL
RUN**
— SERIES —
CAMPOS DO JORDÃO



CONHEÇA A MARCA:

[@BANANINHAPARAIBUNA](https://www.instagram.com/BANANINHAPARAIBUNA)



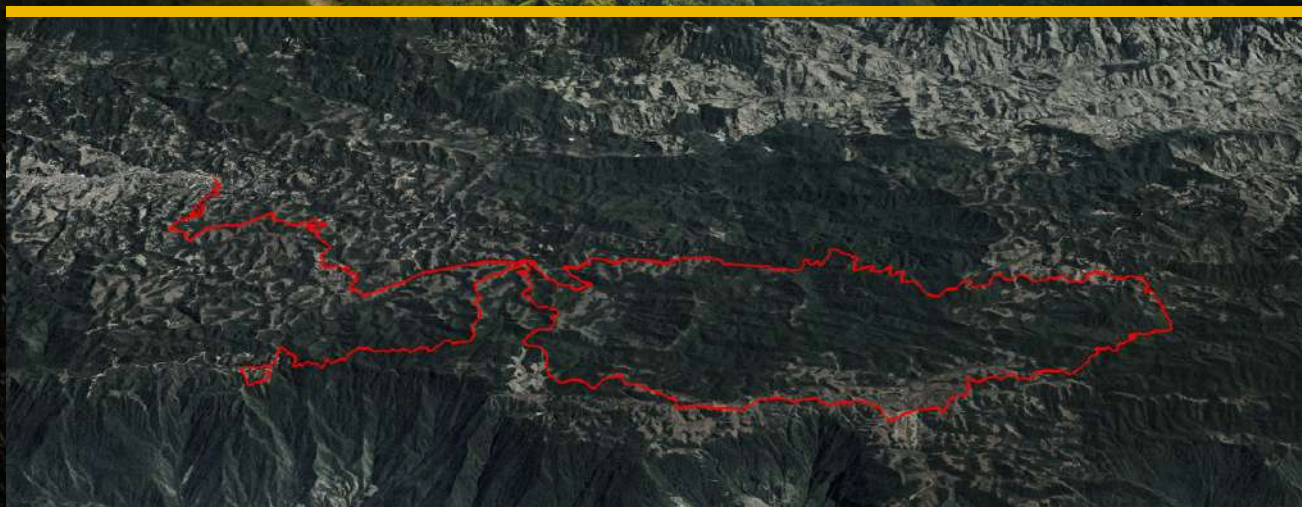


Alê Gonçalves

50K

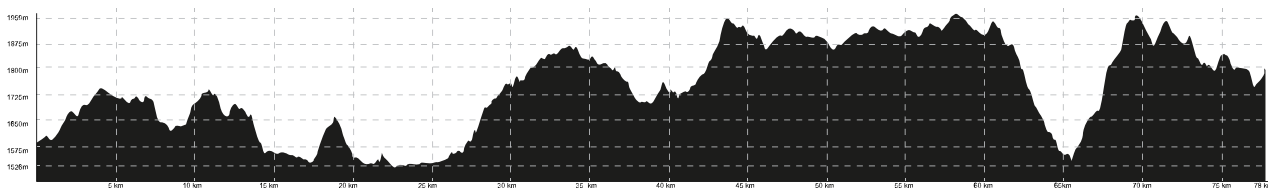
“Essa prova é a minha queridinha do trail. Correr pelas trilhas da Serra da Mantiqueira pra mim é sempre especial, e o final da prova ainda guarda aquele desafio a mais. Mas a recompensa vem na chegada, cruzar uma das linhas de chegada mais bonitas do Brasil.”

80K



▶▶ ALTIMETRIA

GANHO 2603m
PERDA 2387m
MÁXIMA 1967m
MÍNIMA 1514m



INFOS

PROVA	HORÁRIO	TEMPO LIMITE	LOCAL
80K	23H00 - SEXTA-FEIRA 10 DE ABRIL	18H	PRAÇA SÃO BENEDITO, BAIRRO DO CAPIVARI, CAMPOS DO JORDÃO.

ALTIMETRIA

GANHO	2603m
PERDA	2387m
MÁXIMA	1967m
MÍNIMO	1514m



80KM

Ponto de Hidratação	KM	Insumos
PH 01 - ENTRADA DA TRILHA CAIAMBORA	13 KM	Água , Isotônico, Frutas (Banana, Maça e mexerica)
PH 02 - PORTÃO HORTO	17,3 KM	Água , Guaraná Guaranita, Isotônico, Frutas (Banana, Maça e mexerica), Bananinha Paraibuna, paçoca, Amendoim, Batata chips, Azeitona, Macarrão c/queijo, Batata cozida e café
PH 03 - ESTRADA DO BREJO	31,3 KM	Água , Guaraná Guaranita, Isotônico, Frutas (Banana, Maça e mexerica), Bananinha Paraibuna, Batata chips, Azeitona
PH 04 - ENTRADA DA FAZENDA DOS CARNEIROS	40,6 KM	Água , Guaraná Guaranita, Isotônico, Frutas (mexerica), paçoca, Amendoim, batata cozida
PH 05 - SAIDA DA FAZENDA DOS CARNEIROS (DROP BAG)	50,5 KM	Água , Guaraná Guaranita, Isotônico, Frutas (Banana, Maça e mexerica), Bananinha Paraibuna, paçoca, Amendoim, Batata chips, Azeitona, Macarrão, café
PH - 06 PORTÃO HORTO	65,5 KM	Água , Guaraná Guaranita, Isotônico, Frutas (Banana, Maça e mexerica), bananinha paraibuna, paçoca, Amendoim, Batata Chips, Azeitona, Macarrão c/queijo, batata cozida e café
PH 07 - ESTRADA PROX. CHALE	75,7 KM	Água , Guaraná Guaranita, Isotônico, Frutas (Banana, Maça e mexerica), paçoca e Amendoim

80K- TEMPO LIMITE

TEMPO LIMITE	18H DE PROVA
HORÁRIO LIMITE	17H DO DIA 11 DE ABRIL

80K- HORÁRIOS DE CORTE

PH/ KM/CORTE	TEMPO	HORÁRIO LIMITE	OBSERVAÇÃO
CORTE 01- PH 06-KM 65,5	14H DE PROVA	13H DO DIA 11 DE ABRIL	NO CORTE 01, O ATLETA SERÁ CONSIDERADO DNF (DID NOT FINISH) E LEVADO PARA A ARENA CAPIVARI. HAVERÁ TRANSPORTE PARA A ARENA ITAEVA
CORTE 02- PH 07- KM 75,7	17H30MIN DE PROVA	16H30 DO DIA 11 DE ABRIL	NO CORTE 02, O ATLETA SERÁ DESVIADO DIRETAMENTE PARA A CHEGADA, CONSTARÁ COMO DNF NOS RESULTADOS
CORTE 03- CHEGADA	18H DE PROVA	17H DO DIA 11 DE ABRIL	NO CORTE 03-O ATLETA CONSTARÁ COMO DNF

80K- CONTROLE DE PASSAGEM

HAVERÁ 04 PONTOS DE CONTROLE DE PASSAGEM NO PERCURSO, ONDE O NÚMERO DE PEITO SERÁ ANOTADO POR UM FISCAL OU TAPETE ELETRÔNICO.

80K- PACE MÍNIMO

PARA FINALIZAR A PROVA DENTRO DO HORÁRIO LIMITE DE 18H ATÉ DIA 11 DE ABRIL ÀS 17H O ATLETA PRECISA DE PACE MÍNIMO DE 13,38 MIN/KM

» EQUIPAMENTOS OBRIGATÓRIOS



Mochila ou Cinto de Hidratação



Reservatório + Garrafas (mínimo 1,5L)



Casaco Tipo Anorak* (impermeável)



Cobertor de Emergência (aluminizado)



Celular



Apito



Kit Primeiros Socorros (rolo de atadura, gaze e esparadrapo)



Lanterna ou Headlamp

» EQUIPAMENTOS SUGERIDOS



Gorro, Ecohead, Headband, Boné ou Viseira



Luva*



Segunda Pele ou Fleece*



Corta Vento*



Blusa de Manga comprida com proteção UV 50+



Meia de Compressão

80KM

EQUIPAMENTOS OBRIGATÓRIOS

EQUIPAMENTOS SUGERIDOS

Mochila ou cinto de hidratação	Corro, ou Ecohead ou Headband
Reservatório + GARRAFAS (MINIMO 1,5L NÃO SERÁ FORNECIDO COPOS DE HIDRATAÇÃO)	Luva
Casaco tipo Anorak, (impermeável à chuva) ou corta-vento (será decidido no congresso técnico de acordo com as condições climáticas)	2ª pele ou fleece
Cobertor de emergência (aluminizado)	Blusa de manga comprida com proteção UV50+
Telefone celular	Meia de compressão, ajuda evitar entorses e protege de arranhões
Apito	Boné e/ou viseira
Kit 1º socorros ** rolo de atadura, gaze e esparadrapo	Para o fim da prova, Fleece ou Casaco de Pluma
HEADLAMP	--

INFORMAÇÃO IMPORTANTE:

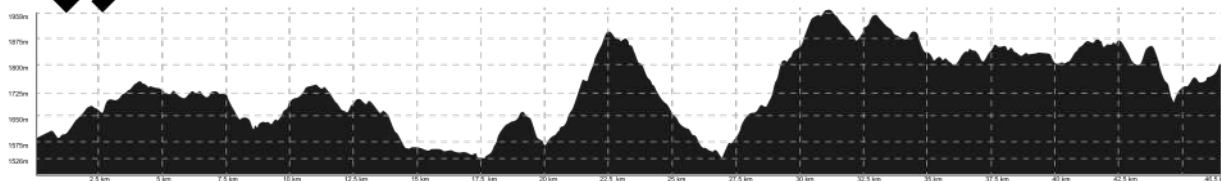
O NÃO PORTE DE QUAISQUER DOS MATERIAIS OBRIGATÓRIOS DURANTE TODO O PERCURSO ACARRETERÁ PENALIDADE DE 2 (DUAS) HORAS ACRESCIDAS AO TEMPO FINAL DO ATLETA POR EQUIPAMENTO FALTANTE.

50K



▶▶ ALTIMETRIA

GANHO 2060m PERDA 1844m MÁXIMA 1959m MÍNIMA 1526m



INFOS

PROVA	HORÁRIO	TEMPO LIMITE	LOCAL
50K	5H00 - SÁBADO 11 DE ABRIL	11H	PRAÇA SÃO BENEDITO, BAIRRO DO CAPIVARI, CAMPOS DO JORDÃO.

ALTIMETRIA

GANHO	2060m
PERDA	1844m
MÁXIMA	1959m
MÍNIMO	1526m



50KM

Ponto de Hidratação	KM	Insumos
PH 01 - ENTRADA DA TRILHA CAIAMBORA	13 KM	Água , Isotônico, Frutas (Banana, Maça e mexerica)
PH 02 - PORTÃO HORTO	17,3 KM	Água , Guaraná Guaranita, Isotônico, Frutas (Banana, Maça e mexerica), Bananinha Paraibuna, paçoca, Amendoim, Batata chips, Azeitona, Macarrão c/queijo, Batata cozida café
PH 03 - PORTÃO DO HORTO (DROP BAG)	27 KM	Água , Guaraná Guaranita, Isotônico, Frutas (Banana, Maça e mexerica), Bananinha Paraibuna, paçoca, Amendoim, Batata chips, Azeitona, Macarrão c/queijo, Batata cozida e café
PH 04 - ESTRADA CHALÉ	37,2 KM	Água , Guaraná Guaranita, Isotônico, Frutas (Banana, Maça e mexerica), paçoca, Amendoim
PH 05- ANTENA	41,8 KM	Água , Guaraná Guaranita, Isotônico, Frutas (Banana, Maça e mexerica), Bananinha Paraibuna, Batata chips, Azeitona

50K- TEMPO LIMITE

TEMPO LIMITE	11H DE PROVA
HORÁRIO LIMITE	16H DO DIA 11 DE ABRIL

50K- HORÁRIOS DE CORTE

PH/ KM/CORTE	TEMPO	HORÁRIO LIMITE	OBSERVAÇÃO
CORTE 01- PH 03 - KM 27	8H DE PROVA	13H DO DIA 11 DE ABRIL	NO CORTE 01, O ATLETA SERÁ CONSIDERADO DNF (DID NOT FINISH) E LEVADO PARA A ARENA CAPIVARI. HAVERÁ TRANSPORTE PARA A ARENA ITAPEVA
CORTE 02- PH 04 - KM 37,2	9H DE PROVA	14H DO DIA 11 DE ABRIL	NO CORTE 02, O ATLETA SERÁ DESVIADO DIRETAMENTE PARA A CHEGADA, CONSTARÁ COMO DNF NOS RESULTADOS
CORTE 03 - CHEGADA	11H DE PROVA	16H DO DIA 11 DE ABRIL	NO CORTE 03-O ATLETA CONSTARÁ COMO DNF

50K- CONTROLE DE PASSAGEM

HAVERÁ 04 PONTOS DE CONTROLE DE PASSAGEM NO PERCURSO, ONDE O NÚMERO DE PEITO SERÁ ANOTADO POR UM FISCAL OU TAPETE ELETRÔNICO.

50K- PACE MÍNIMO

PARA FINALIZAR A PROVA DENTRO DO HORÁRIO LIMITE DE 11H ATÉ DIA 11 DE ABRIL ÀS 16H O ATLETA PRECISA DE PACE MÍNIMO DE 13,20 MIN/KM

» EQUIPAMENTOS OBRIGATÓRIOS



» EQUIPAMENTOS SUGERIDOS



50KM

EQUIPAMENTOS OBRIGATÓRIOS

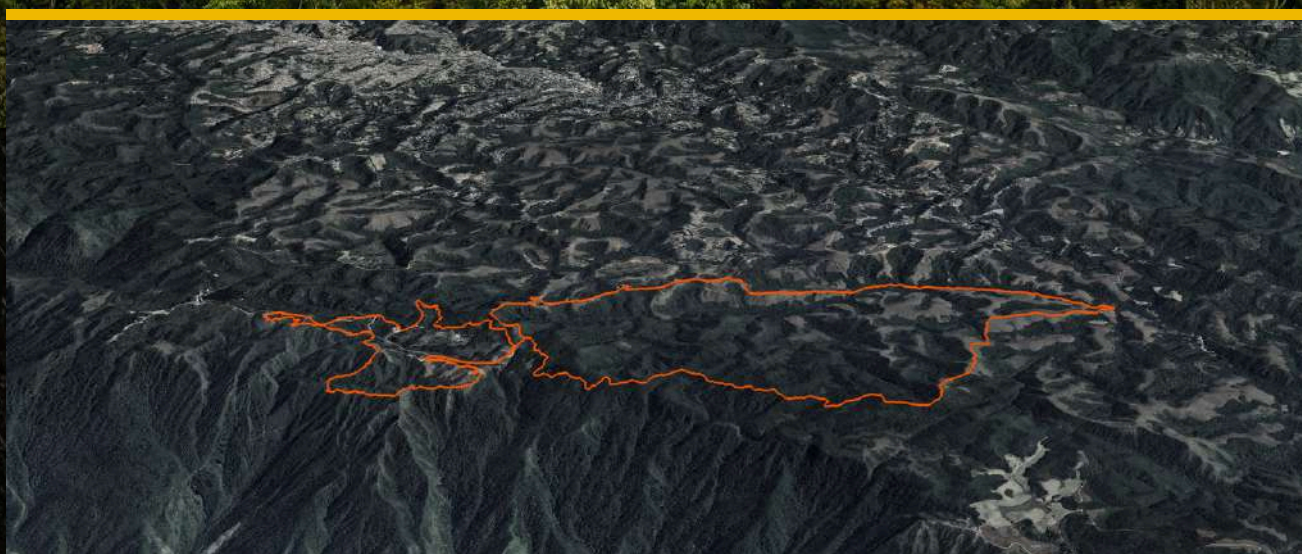
EQUIPAMENTOS SUGERIDOS

Mochila ou cinto de hidratação	Gorro, ou Ecohead ou Headband
Reservatório + GARRAFAS (MINIMO 1,5L NÃO SERÁ FORNECIDO COPOS DE HIDRATAÇÃO)	Luva
Casaco tipo Anorak, (impermeável à chuva) ou corta-vento (será decidido no congresso técnico de acordo com as condições climáticas)	2ª pele ou fleece
Cobertor de emergência (aluminizado)	Blusa de manga comprida com proteção UV50+
Telefone celular	Meia de compressão, ajuda evitar entorses e protege de arranhões
Apito	Boné e/ou viseira
Kit 1º socorros ** rolo de atadura, gaze e esparadrapo	Para o fim da prova, Fleece ou Casaco de Pluma
HEADLAMP	--

INFORMAÇÃO IMPORTANTE:

O NÃO PORTE DE QUAISQUER DOS MATERIAIS OBRIGATÓRIOS DURANTE TODO O PERCURSO ACARRETERÁ PENALIDADE DE 2 (DUAS) HORAS ACRESCIDAS AO TEMPO FINAL DO ATLETA POR EQUIPAMENTO FALTANTE.

30K



INFOS

PROVA	HORÁRIO	TEMPO LIMITE	LOCAL
30K	6H30 - SÁBADO, 11 DE ABRIL	8H	PARQUE PICO DO ITAPEVA

ALTIMETRIA

GANHO	1241m
PERDA	1242m
MÁXIMA	1959m
MÍNIMO	1527m



30KM

Ponto de Hidratação	KM	Insumos
PH 01 - ENTRADA DA TRILHA CAIAMBORA	5,8 KM	Água , Isotônico, Frutas (Banana, Maça e mexerica)
PH 02 - PORTÃO HORTO	10,4 KM	Água , Guaraná Guaranita, Isotônico, Frutas (Banana, Maça e mexerica), Bananinha Paraibuna, paçoca, Amendoim, Batata chips, Azeitona, Macarrão c/queijo, Batata cozida e café
PH 03 - ESTRADA PROX CHALÉ	20,8 KM	Água , Guaraná Guaranita, Isotônico, Frutas (Banana, Maça e mexerica), paçoca, Amendoim
PH 05- ANTENA	25,5 KM	Água , Guaraná Guaranita, Isotônico, Frutas (Banana, Maça e mexerica), Bananinha Paraibuna, Batata chips e Azeitona

30KM- TEMPO LIMITE

TEMPO LIMITE	8H DE PROVA
HORÁRIO LIMITE	14H30 DO DIA 11 DE ABRIL

30K- HORÁRIOS DE CORTE

PH/ KM/CORTE	TEMPO	HORÁRIO LIMITE	OBSERVAÇÃO
CORTE 01- PH 02 - KM 10,4	6H30 DE PROVA	13H DO DIA 11 DE ABRIL	NO CORTE 01, O ATLETA SERÁ CONSIDERADO DNF (DID NOT FINISH) E LEVADO PARA A ARENA CAPIVARI. HAVERÁ TRANSPORTE PARA A ARENA ITAPEVA
CORTE 02- PH 03 - KM 20,8	8H DE PROVA	14H30 DO DIA 11 DE ABRIL	NO CORTE 02, O ATLETA SERÁ DESVIADO DIRETAMENTE PARA A CHEGADA, CONSTARÁ COMO DNF NOS RESULTADOS
CORTE 03 - CHEGADA	8H DE PROVA	14H30 DO DIA 11 DE ABRIL	NO CORTE 03-O ATLETA CONSTARÁ COMO DNF

30K- CONTROLE DE PASSAGEM

HAVERÁ 03 PONTOS DE CONTROLE DE PASSAGEM NO PERCURSO, ONDE O NÚMERO DE PEITO SERÁ ANOTADO POR UM FISCAL OU TAPETE ELETRÔNICO.

30K- PACE MÍNIMO

PARA FINALIZAR A PROVA DENTRO DO HORÁRIO LIMITE DE 8H ATÉ DIA 11 DE ABRIL ÀS 14H30 O ATLETA PRECISA DE PACE MÍNIMO DE 16 MIN/KM

» EQUIPAMENTOS OBRIGATÓRIOS



Mochila ou Cinto de Hidratação



Reservatório + Garrafas (mínimo 1.5L)



Casaco Tipo Anorak* (impermeável)



Cobertor de Emergência (aluminizado)



Celular



Apito



Kit Primeiros Socorros (rolo de atadura, gaze e esparadrapo)

» EQUIPAMENTOS SUGERIDOS



Gorro, Ecohead, Headband, Boné ou Viseira



Luva*



Segunda Pele ou Fleece*



Lanterna ou Headlamp



Corta Vento*



Blusa de Manga comprida com proteção UV 50+



Meia de Compressão

30KM

EQUIPAMENTOS OBRIGATÓRIOS

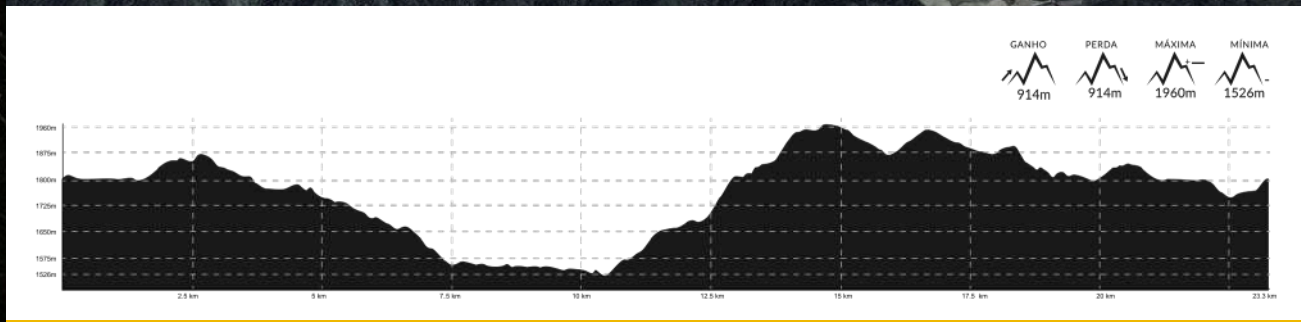
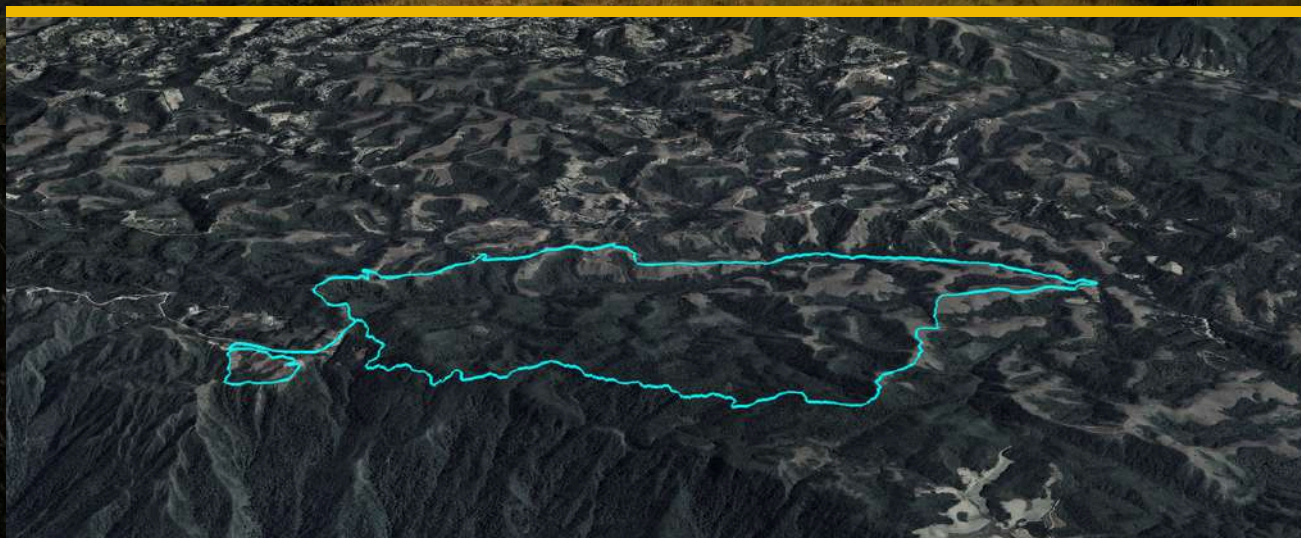
EQUIPAMENTOS SUGERIDOS

Mochila ou cinto de hidratação	Gorro, ou Ecohead ou Headband
Reservatório + GARRAFAS (MINIMO 1,5L NÃO SERÁ FORNECIDO COPOS DE HIDRATAÇÃO)	Luva
Casaco tipo Anorak, (impermeável à chuva) ou corta-vento (será decidido no congresso técnico de acordo com as condições climáticas)	2ª pele ou fleece
Cobertor de emergência (aluminizado)	Blusa de manga comprida com proteção UV50+
Telefone celular	Meia de compressão, ajuda evitar entorses e protege de arranhões
Apito	Boné e/ou viseira
Kit 1º socorros ** rolo de atadura, gaze e esparadrapo	Para o fim da prova, Fleece ou Casaco de Pluma
---	HEADLAMP

INFORMAÇÃO IMPORTANTE:

O NÃO PORTE DE QUAISQUER DOS MATERIAIS OBRIGATÓRIOS DURANTE TODO O PERCURSO ACARRETERÁ PENALIDADE DE 2 (DUAS) HORAS ACRESCIDAS AO TEMPO FINAL DO ATLETA POR EQUIPAMENTO FALTANTE.

21K



INFOS

PROVA	HORÁRIO	TEMPO LIMITE	LOCAL
21K	7H30 - SÁBADO, 11 DE ABRIL	7H40	PARQUE PICO DO ITAPEVA

ALTIMETRIA

GANHO	914m
PERDA	914m
MÁXIMA	1960m
MÍNIMO	1526m



21KM

Ponto de Hidratação	KM	Insumos
PH 01 - ENTRADA DA TRILHA CAIAMBORA	5,8 KM	Água , Isotônico, Frutas (Banana, Maça e mexerica)
PH 02 - PORTÃO HORTO	10,4 KM	Água , Guaraná Guaranita, Isotônico, Frutas (Banana, Maça e mexerica), Bananinha Paraibuna, paçoca, Amendoim, Batata chips, Azeitona, Macarrão c/queijo, Batata cozida café
PH 03 - ESTRADA PROX CHALÉ	20,8 KM	Água , Guaraná Guaranita, Isotônico, Frutas (Banana, Maça e mexerica), paçoca, Amendoim

21K- TEMPO LIMITE

TEMPO LIMITE	7H40 DE PROVA
HORÁRIO LIMITE	15H10 DO DIA 11 DE ABRIL

21K- HORÁRIOS DE CORTE

PH/ KM/CORTE	TEMPO	HORÁRIO LIMITE	OBSERVAÇÃO
CORTE 01- PH 02 - KM 10,4	5H30 DE PROVA	13H DO DIA 11 DE ABRIL	NO CORTE 01, O ATLETA SERÁ CONSIDERADO DNF (DID NOT FINISH) E LEVADO PARA A ARENA CAPIVARI. HAVERÁ TRANSPORTE PARA A ARENA ITAPEVA
CORTE 02- PH 03 - KM 20,8	7H DE PROVA	14:30H DO DIA 11 DE ABRIL	NO CORTE 02, O ATLETA SERÁ DESVIADO DIRETAMENTE PARA A CHEGADA, CONSTARÁ COMO DNF NOS RESULTADOS
CORTE 03 - CHEGADA	7H40 DE PROVA	15:10H DO DIA 11 DE ABRIL	NO CORTE 03-O ATLETA CONSTARÁ COMO DNF

21K- CONTROLE DE PASSAGEM

HAVERÁ 02 PONTOS DE CONTROLE DE PASSAGEM NO PERCURSO, ONDE O NÚMERO DE PEITO SERÁ ANOTADO POR UM FISCAL OU TAPETE ELETRÔNICO.

21K- PACE MÍNIMO

PARA FINALIZAR A PROVA DENTRO DO HORÁRIO LIMITE DE 7H40 ATÉ DIA 11 DE ABRIL ÀS 14H40 O ATLETA PRECISA DE PACE MÍNIMO DE 21,2 MIN/KM

» EQUIPAMENTOS OBRIGATÓRIOS



Mochila ou Cinto de Hidratação



Reservatório + Garrafas (mínimo 1.5L)



Casaco Tipo Anorak* (impermeável)



Cobertor de Emergência (aluminizado)



Celular



Apito



Kit Primeiros Socorros (rolo de atadura, gaze e esparadrapo)

» EQUIPAMENTOS SUGERIDOS



Gorro, Ecohead, Headband, Boné ou Viseira



Luva*



Segunda Pele ou Fleece*



Lanterna ou Headlamp



Corta Vento*



Blusa de Manga comprida com proteção UV 50+



Meia de Compressão

21KM

EQUIPAMENTOS OBRIGATÓRIOS

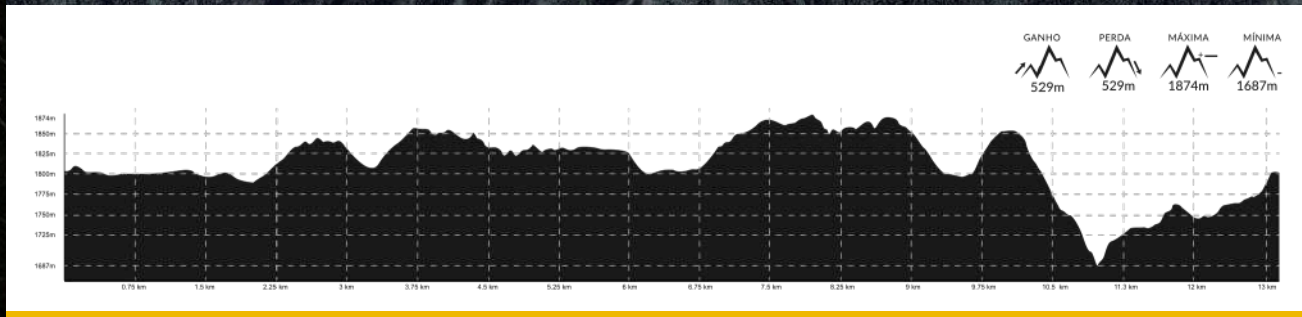
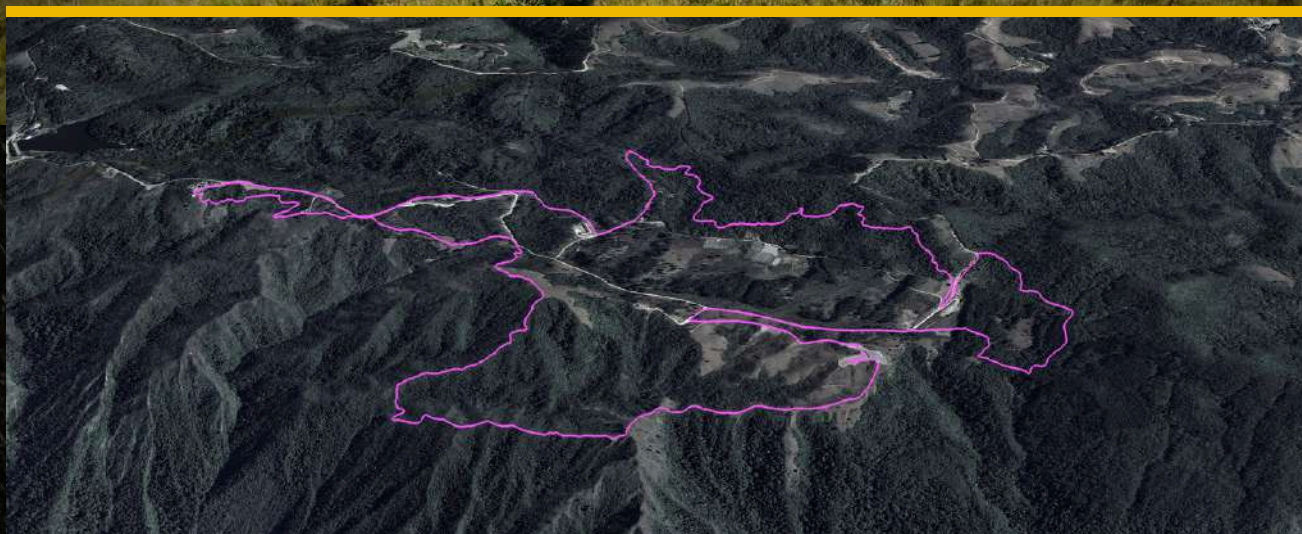
EQUIPAMENTOS SUGERIDOS

Mochila ou cinto de hidratação	Gorro, ou Ecohead ou Headband
Reservatório + GARRAFAS (MINIMO 1,5L NÃO SERÁ FORNECIDO COPOS DE HIDRATAÇÃO)	Luva
Casaco tipo Anorak, (impermeável à chuva) ou corta-vento (será decidido no congresso técnico de acordo com as condições climáticas)	2ª pele ou fleece
Cobertor de emergência (aluminizado)	Blusa de manga comprida com proteção UV50+
Telefone celular	Meia de compressão, ajuda evitar entorses e protege de arranhões
Apito	Boné e/ou viseira
Kit 1º socorros ** rolo de atadura, gaze e esparadrapo	Para o fim da prova, Fleece ou Casaco de Pluma
---	HEADLAMP

INFORMAÇÃO IMPORTANTE:

O NÃO PORTE DE QUAISQUER DOS MATERIAIS OBRIGATÓRIOS DURANTE TODO O PERCURSO ACARRETERÁ PENALIDADE DE 2 (DUAS) HORAS ACRESCIDAS AO TEMPO FINAL DO ATLETA POR EQUIPAMENTO FALTANTE.

12K



INFOS

PROVA	HORÁRIO	TEMPO LIMITE	LOCAL
12K	9H - SÁBADO 11 DE ABRIL	4H	PARQUE PICO DO ITAPEVA

ALTIMETRIA

GANHO	529m
PERDA	529m
MÁXIMA	1874m
MÍNIMO	1687m



12KM

Ponto de Hidratação

KM

Insumos

ESTRADA PROX CHALÉ

3,3 KM

Água , Guaraná Guaranita, Isotônico,
Frutas (Banana, Maça e mexerica), paçoca,
Amendoim

PH 02- ANTENA

8 KM

Água , Guaraná Guaranita, Isotônico,
Frutas (Banana, Maça e mexerica),
Bananinha Paraibuna, Batata chips,
Azeitona

12K- TEMPO LIMITE

TEMPO LIMITE	4H DE PROVA
HORÁRIO LIMITE	13H DO DIA 11 DE ABRIL

12K- HORÁRIOS DE CORTE

PH/ KM/CORTE	TEMPO	HORÁRIO LIMITE	OBSERVAÇÃO
CORTE - CHEGADA	4H DE PROVA	13H DO DIA 11 DE ABRIL	NO CORTE CHEGADA -O ATLETA CONSTARÁ COMO DNF

12K- CONTROLE DE PASSAGEM

HAVERÁ 02 PONTOS DE CONTROLE DE PASSAGEM NO PERCURSO, ONDE O NÚMERO DE PEITO SERÁ ANOTADO POR UM FISCAL OU TAPETE ELETRÔNICO.

12K- PACE MÍNIMO

PARA FINALIZAR A PROVA DENTRO DO HORÁRIO LIMITE DE 4H ATÉ DIA 11 DE ABRIL ÀS 13H O ATLETA PRECISA DE PACE MÍNIMO DE 20 MIN/KM

▶ EQUIPAMENTOS OBRIGATÓRIOS

» EQUIPAMENTOS OBRIGATÓRIOS



**Reservatório
+Garrafas**
(mínimo 500mL)



Celular



Apito

» EQUIPAMENTOS SUGERIDOS



Gorro, Ecohead,
Headband, Boné
ou Viseira



Luva*



Segunda Pele
ou Fleece*



Corta Vento*



Blusa de Manga
comprida com
proteção UV 50+



Meia de
Compressão

12KM

EQUIPAMENTOS OBRIGATÓRIOS

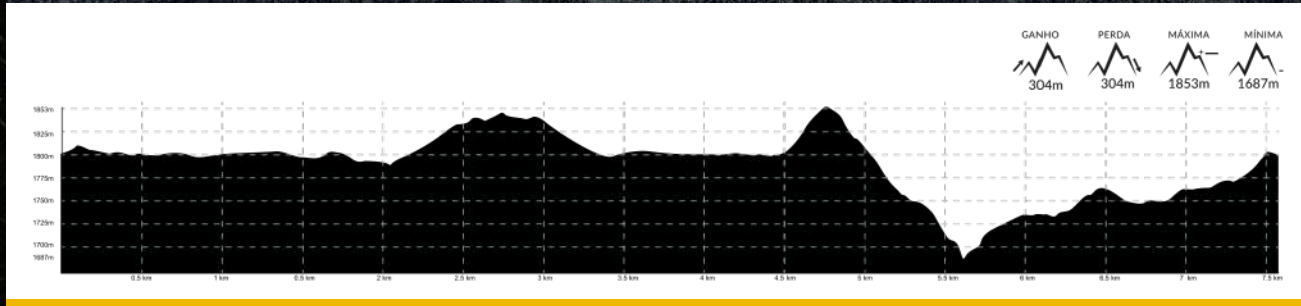
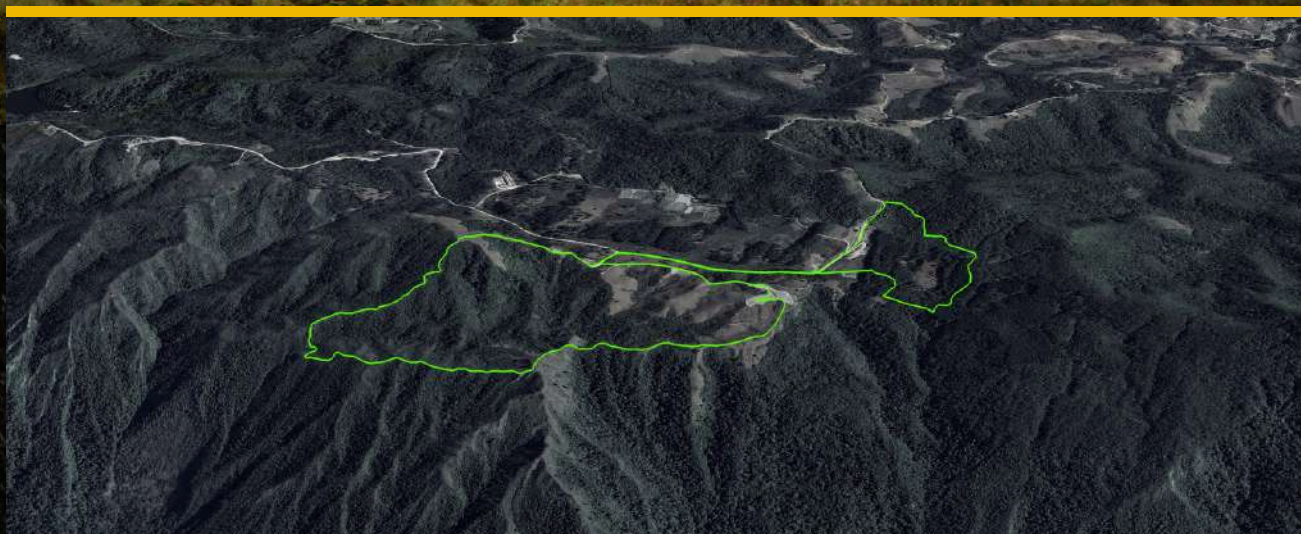
EQUIPAMENTOS SUGERIDOS

Reservatório + garrafas mínimo de 500ml (NÃO SERÁ FORNECIDO COPOS DE HIDRATAÇÃO)	Cinto de hidratação ou mochila
Apito	Blusa de manga comprida com proteção UV50+
Telefone celular	Meia de compressão, ajuda evitar entorses e protege de arranhões
---	Boné e/ou viseira
---	Para o fim da prova, Fleece ou Casaco de Pluma.

INFORMAÇÃO IMPORTANTE:

O NÃO PORTE DE QUAISQUER DOS MATERIAIS OBRIGATÓRIOS DURANTE TODO O PERCURSO ACARRETERÁ PENALIDADE DE 2 (DUAS) HORAS ACRESCIDAS AO TEMPO FINAL DO ATLETA POR EQUIPAMENTO FALTANTE.

7K



INFOS

PROVA	HORÁRIO	TEMPO LIMITE	LOCAL
7K	10H - SÁBADO, 11 DE ABRIL	3H	PARQUE PICO DO ITAPEVA

ALTIMETRIA

GANHO	304m
PERDA	304m
MÁXIMA	1853m
MÍNIMO	1687m



7KM

Ponto de Hidratação

ESTRADA PROX CHALÉ

KM

3,3 KM

Insumos

Água, Guaraná Guaranita, Isotônico,
Frutas (Banana, Maça e mexerica), paçoca,
Amendoim

7K- TEMPO LIMITE

TEMPO LIMITE	3H DE PROVA
HORÁRIO LIMITE	13H DO DIA 11 DE ABRIL

7K- HORÁRIOS DE CORTE

PH/ KM/CORTE	TEMPO	HORÁRIO LIMITE	OBSERVAÇÃO
CORTE - CHEGADA	3H DE PROVA	13H DO DIA 11 DE ABRIL	NO CORTE CHEGADA -O ATLETA CONSTARÁ COMO DNF

7K- CONTROLE DE PASSAGEM

HAVERÁ 01 PONTOS DE CONTROLE DE PASSAGEM NO PERCURSO, ONDE O NÚMERO DE PEITO SERÁ ANOTADO POR UM FISCAL OU TAPETE ELETRÔNICO.

7K- PACE MÍNIMO

PARA FINALIZAR A PROVA DENTRO DO HORÁRIO LIMITE DE 3H ATÉ DIA 11 DE ABRIL ÀS 13H O ATLETA PRECISA DE PACE MÍNIMO DE 26,05 MIN/KM

▶ EQUIPAMENTOS OBRIGATÓRIOS

EQUIPAMENTOS OBRIGATÓRIOS



**Reservatório
+Garrafas**
(mínimo 500mL)



Celular



Apito

» EQUIPAMENTOS SUGERIDOS



Gorro, Ecohead,
Headband, Boné
ou Viseira



Luva*



Segunda Pele
ou Fleece*



Corta Vento*



Blusa de Manga
comprida com
proteção UV 50+



Meia de
Compressão

7KM

EQUIPAMENTOS OBRIGATÓRIOS

EQUIPAMENTOS SUGERIDOS

Reservatório + garrafas mínimo de 500ml (NÃO SERÁ FORNECIDO COPOS DE HIDRATAÇÃO)	Cinto de hidratação ou mochila
Apito	Blusa de manga comprida com proteção UV50+
Telefone celular	Meia de compressão, ajuda evitar entorses e protege de arranhões
---	Boné e/ou viseira
---	Para o fim da prova, Fleece ou Casaco de Pluma.

INFORMAÇÃO IMPORTANTE:

O NÃO PORTE DE QUAISQUER DOS MATERIAIS OBRIGATÓRIOS DURANTE TODO O PERCURSO ACARRETERÁ PENALIDADE DE 2 (DUAS) HORAS ACRESCIDAS AO TEMPO FINAL DO ATLETA POR EQUIPAMENTO FALTANTE.

PARCEIRO
OFICIAL DA

**KAILASH
TRAIL
RUN**
— SERIES —
CAMPOS DO JORDÃO

Essa pulseira garante
a **segurança**
de quem ama o esporte



CONHEÇA A MARCA:

@MYSAFESPORT



**My
safe
Sport**



INSTRUÇÕES

As provas de 80K e 50K contam com 2 tipos de Drop Bag.

Você receberá 2 sacolas identificadas na retirada de kit:

DROP BAG PERCURSO

Para itens que você utilizará durante a prova, em um ponto específico do percurso.

DROP BAG ARENA

Para itens de uso pós-prova (ex: roupa seca).

Disponível na arena de chegada – Arena Pico do Itapeva.

ENTREGA DOS DROP BAGS

Data: 10/04 (sexta-feira)

Horário: 15h às 22h

Local: Parque Capivari

Atenção:

- Não serão aceitos Drop Bags fora desse horário
- Não será possível entregar no dia da prova

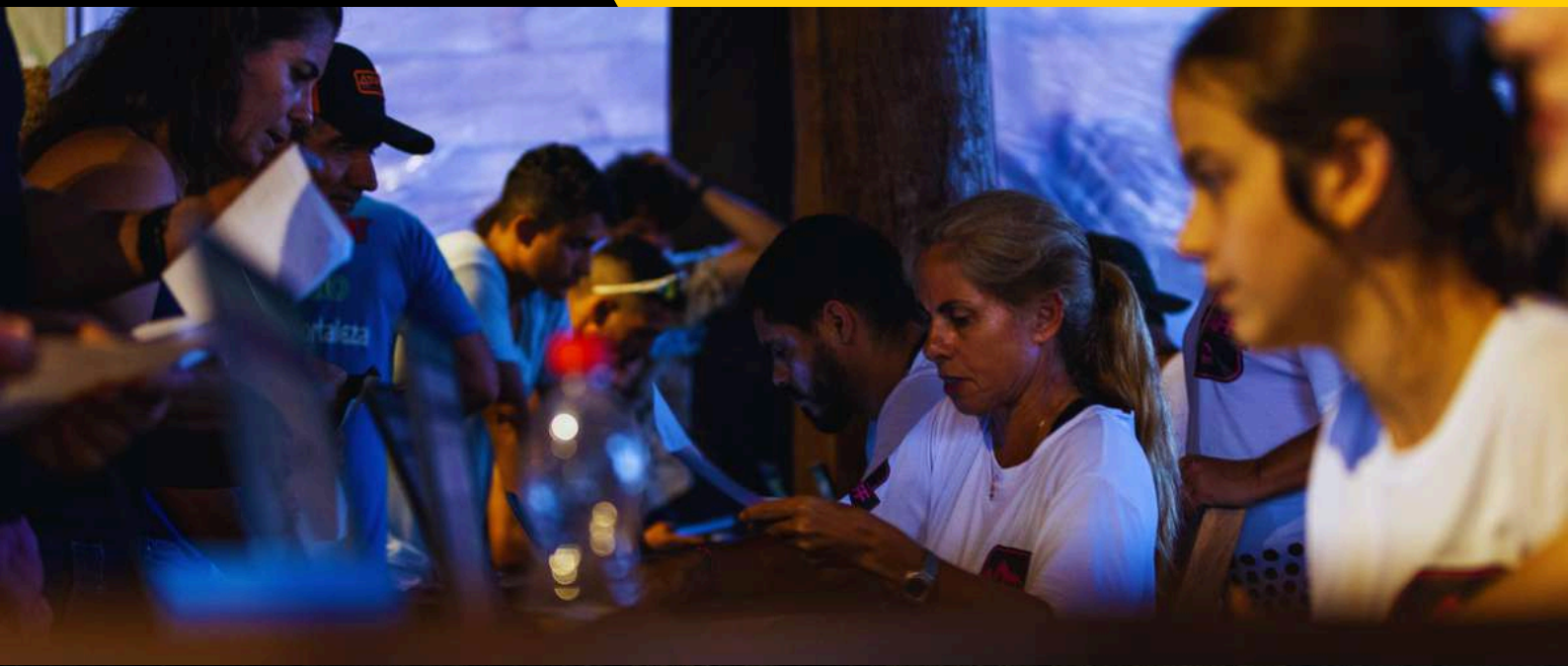
DEVOLUÇÃO DOS DROP BAGS PERCURSO

- Data: 11/04 (sábado)

- Horário: 17h às 22h

- Local: Parque Capivari

O DROP BAG ARENA DEVE SER RETIRADA EXCLUSIVAMENTE NO PICO DO ITAPEVA dia 11/04 até 17H



DROP BAG - 80K

NA DISTÂNCIA DE 80K, SERÁ DISPONIBILIZADO O SISTEMA DE DROP BAG, COM:

01 DROP BAG PERCURSO E 01 DROP BAG ARENA

O Drop Bag Percurso estará disponível para o atleta no:

- PH 05 - Saída da Fazenda dos Carneiros - 50,5 km
- O Drop Bag Arena/chegada estará disponível na área de chegada do atleta, na arena Pico do Itapeva até 17H.

****Não serão recebidos ou entregues Drop Bags fora do horário definido.**

Não realizaremos o envio de Drop Bags não retirados pelo atleta na data, local e horário definidos.



DROP BAG - 50K

NA DISTÂNCIA DE 50K, SERÁ DISPONIBILIZADO O SISTEMA DE DROP BAG, COM:

01 DROP BAG PERCURSO E 01 DROP BAG ARENA

O Drop Bag Percurso estará disponível para o atleta no:

- PH 03 - Portão Horto - 27 km
- O Drop Bag Arena/chegada estará disponível na área de chegada do atleta, na arena Pico do Itapeva até 17h.
- Entrega do Drop Bag: sexta-feira, das 15h às 22h
Local: Parque Capivari
- Devolução do Drop Bag Percurso: sábado, das 17h às 22h
Local: Parque Capivari

****Não serão recebidos ou entregues Drop Bags fora do horário definido. Não realizaremos o envio de Drop Bags não retirados pelo atleta na data, local e horário definidos.**



GUARDA VOLUME - 7K, 12K, 21K E 30K **PICO DO ITAPEVA**

- Nas distâncias de 7k, 12k, 21K e 30k, o serviço de guarda-volumes estará localizado na arena de largada, no Pico do Itapeva.
- Esses pertences poderão ser retirados ao final da prova, no espaço designado na arena de chegada (Pico do Itapeva).
- Horário de funcionamento: 6H às 17H.



**VISTA-SE
DE ALTA
PERFORMANCE,
TECNOLOGIA E
CONFORTO.**





ESTACIONAMENTO NA ARENA PICO DO ITAPEVA

Atenção, atletas e acompanhantes:

- Os tickets de estacionamento estão **ESGOTADOS**.
- Não haverá venda de vagas de estacionamento no dia da prova ou na entrega de KITS.
- O acesso será permitido exclusivamente para veículos com ticket previamente adquirido.
- O ticket deve ser, obrigatoriamente, retirado no momento da entrega de KIT no local destinado.
- Recomendamos que se programem para deslocamento com **mínimo de 2 horas de antecedência para a sua largada.**



TRANSPORTE DE VANS

Haverá transporte do:

- **PARQUE CAPIVARIA > PICO DO ITAPEVA**
- **PICO DO ITAPEVA > PARQUE CAPIVARI**

EM BREVE, DIVULGAREMOS OS HORÁRIOS.

PARA QUE POSSAMOS MAPEAR A DEMANDA E ORGANIZAR A LOGÍSTICA DE TRANSFER ATÉ O PICO DO ITAPEVA, PREENCHA O FORMULÁRIO:

[CLIQUE AQUI](#)

PARCEIRO OFICIAL DA

**KAILASH
TRAIL
RUN**
— SERIES —
CAMPOS DO JORDÃO



CONHEÇA A MARCA:

ALTEZZECHOCOLATE.COM.BR





Lídia Simões

50K

“Corro a KTR Campos desde 2017 e ela segue sendo uma das minhas provas preferidas. Desafiadora, dura... e absolutamente linda. Enquanto o corpo sofre nas subidas, os olhos se perdem na paisagem. E quando você acha que acabou, aparece o temido Morro do Camelo para testar o que ainda resta nas pernas. Mas é só cruzar o pórtico que o sorriso aparece e toda dor vira orgulho.”



DATA
Sexta-feira, 10 de abril

NOVO LOCAL:
Parque capivari

A presença no congresso técnico que acontecerá no dia 10 de abril de 2026, nos horários acima citados, por se tratar de uma prova de montanha que exige muito dos atletas, é **OBRIGATÓRIA PARA OS TODOS OS ATLETAS DAS PROVAS de 21, 30, 50 e 80km**, e muito importante a presença dos atletas das provas de 7 e 12km. Atletas que não comparecem ao congresso técnico perdem uma chance muito grande de receberem informações muito importantes para as suas provas e sua performance.

Horário	Atividade	Local
17H00	CONGRESSO TÉCNICO - 80K E 50K	PARQUE CAPIVARI
19H00	CONGRESSO TÉCNICO - 21K E 30K	PARQUE CAPIVARI
20H15	CONGRESSO TÉCNICO - 7K E 12K	PARQUE CAPIVARI

A organização transmitirá, no Instagram Oficial (@eucorroktr), os congressos técnicos.

PARCERIA
OFICIAL

Epic
fotos

adventuremag



COMPRE OS PACOTES DE FOTOS COM DESCONTOS ESPECIAIS



21KM • 30KM • 50KM • 80KM

TODOS OS ATLETAS QUE CONCLUÍREM OS PERCURSOS DE 21KM, 30KM, 50KM E 80KM DENTRO DO TEMPO LIMITE RECEBERÃO AS PONTUAÇÕES DAS ENTIDADES CORRESPONDENTES: UTMB E ITRA.

21K 30K 50K 80K

ITRA 0

ITRA 0

ITRA 3

ITRA 3

UTMB® INDEX

20K M

50K M

100K M



GAIAH TUR

you imagine, people realize



VOCÊ SE PREPARA
PARA A CORRIDA.
O RESTO VOCÊ
DEIXA COM A **GAIAH.**

Grandes resultados nas trilhas começam com tranquilidade fora delas.

Por isso, a XKR Sports credenciou a **Gaiah Turismo & Eventos como concierge oficial** indicada para cuidar de toda a sua logística para a KTR Campos do Jordão, para você chegar tranquilo e focado na prova.

Enquanto você se preocupa com ritmo, altimetria e estratégia, uma equipe experiente cuida de cada detalhe antes, durante e depois do evento.

Concierge
oficial da

**KAILASH
TRAIL
RUN**
— SERIES —
CAMPOS DO JORDÃO

SERVIÇOS:

- Viagem e transporte
- Hospedagem
- Deslocamentos em Campos
- Seguro e assistência médica
- Experiências para acompanhantes

Para uma experiência ainda melhor, responda a nossa breve pesquisa pelo link desta mensagem.

[CLIQUE AQUI](#)



Canais exclusivos para atendimento de atletas KTR Campos

TRILHAS@GAIA.TUR.BR

19 98443-2244



DATA

Sábado, 11 de abril

HORÁRIO

20H

LOCAL

Parque Capivari

Endereço:

R. Eng. Diogo José de Carvalho, 1291 -
Capivari, Campos do Jordão - SP,
12460-000

Os atletas que não se encontrarem presentes na cerimônia e que tenham sido ganhadores de troféus, poderão retirá-los por intermédio de uma pessoa **AUTORIZADA POR ESCRITO**, somente na cerimônia.

As categorias acima somente serão validadas e premiadas com troféus e produtos Kailash SE HOUVER PELO MENOS 3 ATLETAS DENTRO DA FAIXA ETÁRIA CORRESPONDENTE.

A idade a ser considerada, obrigatoriamente, para os efeitos de inscrição e classificação por faixas etárias é a que o atleta terá no dia 31 de dezembro de 2026. Para efeitos de descontos, a idade a ser considerada, será a idade no ato da inscrição.

FINISHER:

PARA SER CONSIDERADO FINISHER KTR, O ATLETA PRECISA COMPLETAR O PERCURSO, MESMO QUE COM CORTES, DENTRO DO TEMPO ESTABELICIDO. MESMO QUE COM CORTES, O ATLETA QUE COMPLETAR O PERCURSO DENTRO DO TEMPO LIMITE TERÁ DIREITO A MEDALHA DE FINISHER.



HAVERÁ PREMIAÇÃO COM TROFÉUS PARA A CATEGORIA GERAL MASCULINO E FEMININO E TAMBÉM POR FAIXA ETÁRIA CONFORME DESCRITO ABAIXO:

CATEGORIA GERAL PROVAS 7, 12, 21, 30, 50 E 80KM:

MASCULINO	1º LUGAR	2º LUGAR	3º LUGAR	4º LUGAR	5º LUGAR
FEMININO	1º LUGAR	2º LUGAR	3º LUGAR	4º LUGAR	5º LUGAR

POR FAIXA ETÁRIA – PROVAS 7, 12, 21, 30, 50 E 80KM:

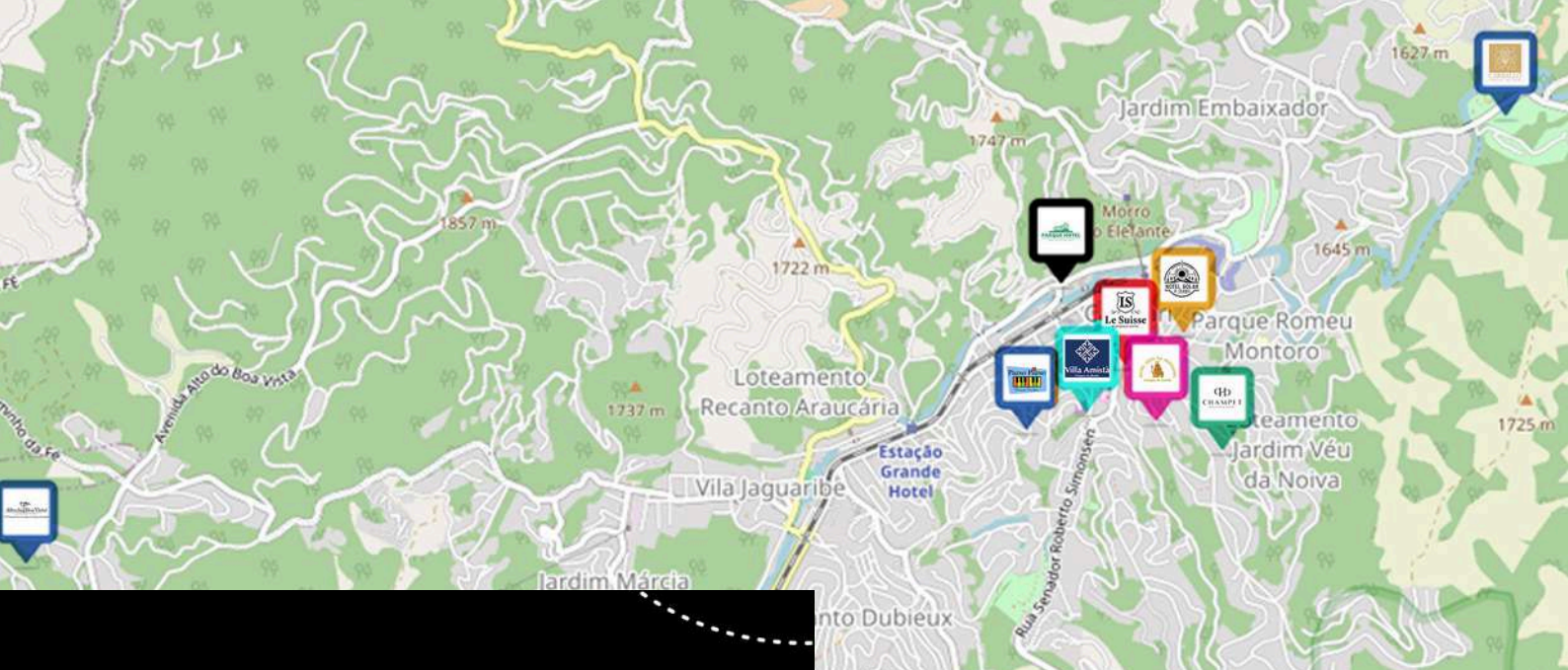
MASCULINO			
Até 24 anos	1º LUGAR	2º LUGAR	3º LUGAR
Até 34 anos	1º LUGAR	2º LUGAR	3º LUGAR
Até 44 anos	1º LUGAR	2º LUGAR	3º LUGAR
Até 54 anos	1º LUGAR	2º LUGAR	3º LUGAR
Até 64 anos	1º LUGAR	2º LUGAR	3º LUGAR
Acima 65 anos	1º LUGAR	2º LUGAR	3º LUGAR
FEMININO			
Até 24 anos	1º LUGAR	2º LUGAR	3º LUGAR
Até 34 anos	1º LUGAR	2º LUGAR	3º LUGAR
Até 44 anos	1º LUGAR	2º LUGAR	3º LUGAR
Até 54 anos	1º LUGAR	2º LUGAR	3º LUGAR
Até 64 anos	1º LUGAR	2º LUGAR	3º LUGAR
Acima 65 anos	1º LUGAR	2º LUGAR	3º LUGAR



Bruna Ianhez

50K

"A mensagem dessa prova pra vcs é: não deixem que ninguém te faça desacreditar do seu potencial.. em qualquer área da vida!!! Quando alguém falar que você não é capaz, foque, canalize toda sua energia, mas não pra mostrar pra ele não, pra VOCÊ MESMO!!!! Que prova sensacional.... Corri 50km melhor que muita prova de 10 que já fiz. Treino, paciência, e 1% todo dia. Não falha".



**NÃO SABE
ONDE FICAR
HOSPEDADO
EM CAMPOS?**

**KAILASH
TRAIL
RUN**
— SERIES —
CAMPOS DO JORDÃO

**CONFIRA A
NOSSA LISTA
DE HOTÉIS E
POUSADAS
PARCEIROS
OFICIAIS**

 **POUSADA DAS LAVANDAS**
CAMPUS DO JORDÃO



A Pousada das Lavandas foi pensada para oferecer uma experiência completa na serra: descanso profundo, atendimento personalizado e um ambiente que equilibra charme e tranquilidade durante a KTR Campos do Jordão. Com apenas 11 suítes, vista para as montanhas e localização estratégica próxima ao Capivari, é a escolha ideal para quem quer praticidade sem abrir mão do bem-estar. Lounge integrado à varanda, jardim com fogo de chão e um café da manhã especial tornam cada momento ainda mais memorável.

www.pousadadaslavandas.com

Cupom: LAVANDASKTR10

Rua Eng. Armando Brandão, 700
Vila Yará – Campos do Jordão/SP

(12) 99660-0700



Distância dos pontos:

- Parque Capivari: 151 m
- Pico do Itapeva: 7.6 km
- Praça São Benedito: 1.8 km

[CLIQUE AQUI](#)





Conheça nossa parceria com o tradicional @parquehotel.camposdojordao.

Apartamentos espaçosos, ambientes acolhedores e café da manhã completo. Uma opção com ótimo custo-benefício, pertinho do centro turístico (Capivari) — e a poucos metros do local de retirada de kit e da largada dos 50K e 80K.

www.parquehotel.com.br

Av. José de Oliveira Damas, 371
 Capivari – Campos do Jordão – SP

(12) 3669-3333



Distância dos pontos:

- Parque Capivari: 30 m
- Pico do Itapeva: 7.6 km
- Praça São Benedito: 1.7 km

CLIQUE AQUI



Um refúgio em estilo europeu, premiado como um dos hotéis mais românticos da cidade. O @carballohotel conta com estrutura de spa, piscina climatizada, restaurante e jardim com lago. Ideal para atletas que buscam descanso e conforto.

www.carballo.com.br

Cupom: KTRCARBALLO

Av. Pedro Paulo, 1600
 Descansópolis – Campos do Jordão – SP

(12) 3663-6575 / (12) 99742-5315

reservas@carballo.com.br



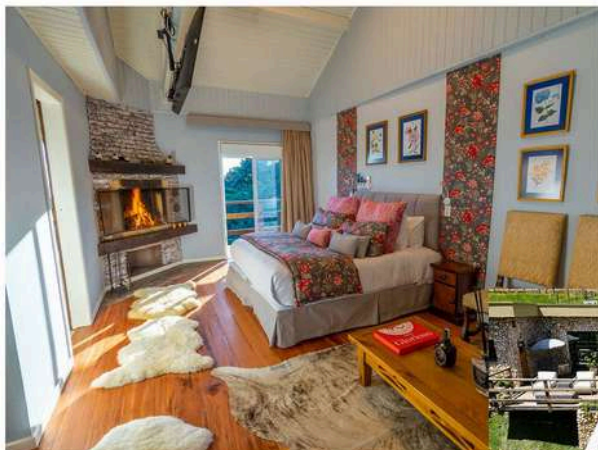
Distância dos pontos:

- Parque Capivari: 2 km
- Pico do Itapeva: 5.9 km
- Praça São Benedito: 2 km

CLIQUE AQUI



A 1ª Pousada Livre de carbono de Campos do Jordão!



@pousada_altodaboavista

Localizado num dos cenários mais lindos da cidade, cercado por montanhas e natureza, o Alto da Boa Vista é o hotel nº1 de Campos do Jordão, segundo os viajantes. Ideal para quem busca uma experiência romântica, com chalés charmosos, gastronomia premiada e vista para o pôr do sol nas montanhas.

www.pousadaaltodaboavista.com.br

Cupom: KTR20 — 10% OFF no site

R. das Hortências, 605
 Alto Boa Vista

(12) 99660-3386



Distância dos pontos:

- Parque Capivari: 2.9 km
- Pico do Itapeva: 7.6 km
- Praça São Benedito: 4 km

CLIQUE AQUI





Um dos mais tradicionais hotéis da cidade, o @leoadamontanhaoficial oferece acomodações confortáveis e está localizado a apenas 500 metros do Capivari. Ideal para quem busca praticidade e hospitalidade.
www.leoadamontanha.com.br

Cupom: XKR10

(10% - Desconto válido apenas para reservas diretas via telefone, WhatsApp ou e-mail.)

Vila Capivari – Campos do Jordão – SP

(12) 3669-5480

reservas@leoadamontanha.com.br

Distância dos pontos:

- Parque Capivari: 195 m
- Pico do Itapeva: 7.4 km
- Praça São Benedito: 1.4 km

[CLIQUE AQUI](#)



Conforto, sofisticação e localização privilegiada. Inspirado nos hotéis suíços, o @lesuissehotel fica a 200 metros do Capivari e oferece uma experiência exclusiva de hospedagem com atendimento impecável.

www.lesuissehotel.com.br

Cupom: XKR10

(10% - Desconto válido apenas para reservas diretas via telefone, WhatsApp ou e-mail.)

Av. Paulo Ribas, 295
Capivari – Campos do Jordão – SP

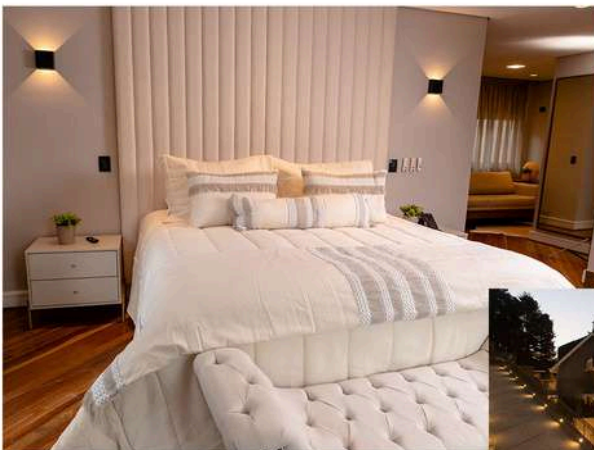
(12) 3669-0000

reservas@lesuissehotel.com.br

Distância dos pontos:

- Parque Capivari: 190 m
- Pico do Itapeva: 7.4 km
- Praça São Benedito: 1.5 km

[CLIQUE AQUI](#)



Elegância, conforto e uma decoração encantadora. O @champetboutiquehotel oferece um ambiente acolhedor, com quartos completos (alguns com hidromassagem e sauna privativa) e um delicioso café da manhã.

Localizado a 900 metros do Capivari.

www.champethotel.com.br

Cupom: XKR10

(10% - Desconto válido apenas para reservas diretas via telefone, WhatsApp ou e-mail.)

Rua Alfredo Degle Esposti, 215
Manancial – Campos do Jordão – SP

(12) 3669-3320

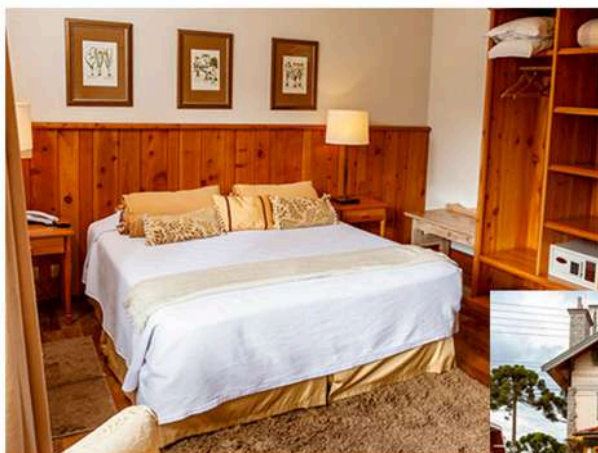
reservas@champethotel.com.br

Distância dos pontos:

- Parque Capivari: 1.9 km
- Pico do Itapeva: 6.3 km
- Praça São Benedito: 2.4 km

[CLIQUE AQUI](#)





A poucos metros do Capivari, o @hotelsolardizabel oferece conforto e tranquilidade com ares de casa de campo. Excelente café da manhã, ambiente acolhedor e localização estratégica para quem vai curtir a KTR com a família.

www.dizabel.com.br

Cupom: XKR10

(10% - Desconto válido apenas para reservas diretas via telefone, WhatsApp ou e-mail.)

R. Dr. Plínio Barbosa Lima, 59
Capivari – Campos do Jordão – SP

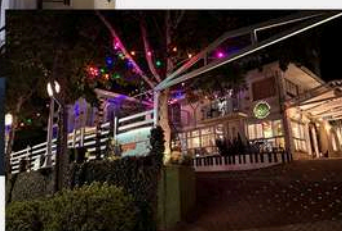
(12) 3669-3030

reservas@dizabel.com.br

Distância dos pontos:

- Parque Capivari: 21 m
- Pico do Itapeva: 7.6 km
- Praça São Benedito: 1.7 km

[CLIQUE AQUI](#)



Hospedagem temática e charmosa pertinho do centro.

A @pianopianopousada oferece um ambiente musical aconchegante, café da manhã servido até 12h e chá da tarde especial. Perfeita para relaxar antes e depois da prova! A pousada contará com fisioterapeutas de plantão para massagens nos hóspedes.

www.pianopiano.com.br

Cupom: PIANOKTR

Válido para reservas entre os dias 5 e 12/04.

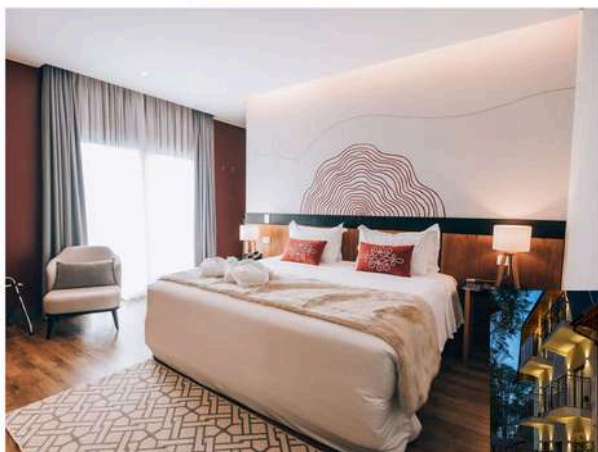
R. Dona Ana Cerqueira Cesar, 110
Vila Capivari – Campos do Jordão – SP

Reservas via site ou WhatsApp

Distância dos pontos:

- Parque Capivari: 70 m
- Pico do Itapeva: 7.5 km
- Praça São Benedito: 1.6 km

[CLIQUE AQUI](#)



A Villa Amistà é o refúgio ideal para quem busca descanso, praticidade e bem-estar durante a KTR.

Localizada no coração de Capivari, oferece suítes elegantes, ambientes acolhedores e fácil acesso às largadas no Pico do Itapeva e Parque Capivari — menos logística, mais foco na prova.

Café da manhã completo para reposição de energia, noites silenciosas para recuperação e massagem desportiva sob agendamento antes e depois do desafio. Depois da prova, celebre sua conquista no jardim ou ao redor do fogo de chão.

www.villaamista.com.br

Cupom: KTR26

Rua Dr. Heitor Penteado, 177
Vila Capivari, Campos do Jordão/SP

(12) 99723-7227

reservas@villaamista.com.br

Distância dos pontos:

- Parque Capivari: 91 m
- Pico do Itapeva: 7.6 km
- Praça São Benedito: 1.7 km

[CLIQUE AQUI](#)



**KAILASH
TRAIL
RUN**
SERIES

#EUCORROKTR

Kailash
#nevergiveup

PRESENÇA

CONFIRMADA

A RECOVERY.MASSAGEM
ESTARÁ PRESENTE NA
KTR CAMPOS DO JORDÃO

PARCEIRO OFICIAL



Recovery.Massagem

- Massagem Esportiva

Reduz a fadiga muscular e
acelera a sua recuperação

- Vibromassageador

Reduz a tensão muscular,
relaxa os músculos superficiais
e profundos, ajuda a eliminar
nós musculares

- Bota Compressão

Diminui a fadiga muscular, a
sensibilidade de dor muscular
e melhora a circulação

- Crioterapia

Redução da inflamação,
recuperação muscular e
tecidual, prevenção de lesões

GARANTA SEU ATENDIMENTO ANTECIPADO. **VAGAS LIMITADAS!**

WHATSAPP **14 99867-5947**

CLIQUE AQUI



11
ABRIL
2026

CAMPOS DO JORDÃO
• 7K • 12K • 21K • 30K • 50K • 80K



Luigi Caputo

12K

“Além da beleza natural imponente, onde ao olhar para um lado via um mar de nuvens e, para o outro, a sombra do segundo colocado, a prova foi linda e duríssima. Se me pedissem para descrever o que vivi em poucas palavras, eu precisaria só de uma: "mágico".

KAILASH
TRAIL
RUN
— SERIES —
CAMPOS DO JORDÃO



PICO GASTRONÔMICO

Este ano, a experiência da KTR Campos do Jordão vai além da linha de chegada.

A Arena do Pico do Itapeva contará com o Pico Gastronômico KTR, um espaço pensado para que atletas e acompanhantes possam aproveitar o pós-prova com mais conforto, tranquilidade e boas opções de alimentação.

Após concluir sua prova, você poderá permanecer na arena, contemplar o visual das montanhas e desfrutar de diferentes opções de refeições preparadas especialmente para o evento.

COMIDAS ARENA PICO DO ITAPEVA

RESTAURANTE MIRANTE DO PARAÍBA + PARQUE ITAPEVA



Opções no Cardápio:

- Arroz de Braga
- Paella Vegana
- Frango à Basilicata

Faça sua pré-reserva no link
Garanta seu prato antecipadamente



FAÇA SUA PRÉ-RESERVA



FOOD TRUCK VIVA CHURRASCO



Serviços:

- Lanches de churrasco
- Espetos artesanais
- Batatas



CONHEÇA O PARCEIRO



FOOD TRUCK BOX DA FRUTA



Serviços:

- Wraps
- Sucos
- Açaí
- Café



CONHEÇA O PARCEIRO





Carol Carpi

12K

“Pra mim essa prova tem um percurso lindíssimo, com partes técnicas, trechos corríveis e subidas fortes. Mas a cereja do bolo é a largada, com aquele visual das montanhas acima das nuvens. Em 2025 tive o privilégio de vencer os 12K, um momento muito especial em uma prova que sempre me surpreende.”

RESTAURANTES PARCEIROS CAMPOS DO JORDÃO

DESCONTO ESPECIAL PARA ATLETAS

**KAILASH
TRAIL
RUN**
— SERIES —
CAMPOS DO JORDÃO

LA PIZZA FORNO Á LENHA

**La
Pizza**
forno à lenha®

Parceria exclusiva - 10% de desconto no La Pizza Forno à lenha.
APRESENTAR O COMPROVANTE DE INSCRIÇÃO

Endereço: R. Orivaldo Lima
Cardoso - Jardim Andira, Campos
do Jordão - SP, 12460-000

12 99713-6752

[@lapizzaoficial2021](#)

[CLIQUE AQUI](#)



DON MACEDO


Don Macedo
carne & vinho

Parceria exclusiva - 10% de desconto no Don Macedo.
APRESENTAR O COMPROVANTE DE INSCRIÇÃO

Endereço: Av. Macedo Soares,
486, Campos do Jordão, Brazil
12460-128

+55 (12) 3663-4829

[@donmacedocarneevinho](#)

[CLIQUE AQUI](#)



RESTAURANTE SANTA COLLINA


SANTA COLLINA
Restaurante & Fondue

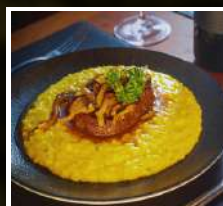
Parceria exclusiva - 10% de desconto no Santa Collina.
APRESENTAR O COMPROVANTE DE INSCRIÇÃO

Endereço: Av. Macedo Soares,
340 - Capivari, Campos do Jordão -
SP

+55 12 3663-6858

[@santacollina](#)

[CLIQUE AQUI](#)



RESTAURANTES PARCEIROS CAMPOS DO JORDÃO

DESCONTO ESPECIAL PARA ATLETAS

**KAILASH
TRAIL
RUN**
— SERIES —
CAMPOS DO JORDÃO

VILLA MONTESE BAR & RISTORANTE



Parceria exclusiva - 10% de desconto no Villa Montese.

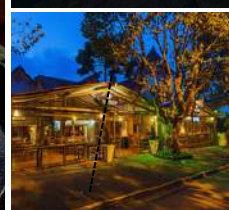
APRESENTAR O COMPROVANTE DE INSCRIÇÃO

Endereço: Av. Macedo Soares,
508 Capivari - Campos do
Jordão/SP

12 3663 7170

@villamontese

[CLIQUE AQUI](#)



CHÂTEAU SUISSE



Parceria exclusiva - 10% de desconto no Château Suisse

APRESENTAR O COMPROVANTE DE INSCRIÇÃO

Endereço: R. Dr Raul Mesquita,
83 - Capivari

+55 12 3669-0010

@chateau_suisse

[CLIQUE AQUI](#)



BOTECO DO PATRÃO



Parceria exclusiva - 10% de desconto no Boteco do Patrão.

APRESENTAR O COMPROVANTE DE INSCRIÇÃO

Endereço: Rua Macedo Soares,
203 - Capivari, Campos do Jordão

(12) 3663-4428

@patraocamposdojordao

[CLIQUE AQUI](#)



**KAILASH
TRAIL
RUN**
— SERIES —
CAMPOS DO JORDÃO

CORRIDA FOR FUN

**As crianças também terão
seu momento especial na
KTR Campos.**

Nossos jovens aventureiros
terão a chance de correr,
explorar e se divertir enquanto
criam memórias inesquecíveis.

- **Horário: 14h00**

As inscrições para KTR Campos
são limitadas e podem ser feitas
diretamente no qr code ou link
disponível abaixo:

Garanta e antecipe a inscrição!



**Leia o QR CODE OU
CLIQUE AQUI**





ENTRE EM CONTATO VIA WHATSAPP
(11) 91775.2270

[CLIQUE AQUI](#)

NOSSO SITE
[CLIQUE AQUI](#)

REGULAMENTO
[CLIQUE AQUI](#)

XOR

outdoor sports

CALENDÁRIO 2026



25 DE
ABRIL DE
2026

DESAFIO 28 PRAIAS
UBATUBA - COSTA NORTE

INSCRIÇÕES ABERTAS

[VER EVENTO](#)



21,22 E 23 DE
MAIO DE
2026

**KTR ULTRA DA
CANASTRA**

SERRA DA CANASTRA

VAGAS ESGOTADAS

[VER EVENTO](#)



3 DE
OUTUBRO
DE 2026

**DESAFIO 28
PRAIAS**

UBATUBA - COSTA CENTRAL

SAVE THE DATE

[VER EVENTO](#)



7 DE
NOVEMBRO
DE 2026

**KTR
ILHABELA**

ILHABELA - SP

SAVE THE DATE

[VER EVENTO](#)



5 DE
DEZEMBRO
DE 2026

**DESAFIO 28
PRAIAS**

UBATUBA - ETAPA LUA

SAVE THE DATE

[VER EVENTO](#)

PATROCÍNIO



BROOKS

CARRO OFICIAL



PARCEIROS



HOTÉIS PARCEIROS



RESTAURANTE PARCEIRO





**KAILASH
TRAIL
RUN**

— SERIES —

CAMPOS DO JORDÃO